



LOCATION DE LA SALLE MUNICIPALE

Informations complémentaires

RENSEIGNEMENTS IMPORTANTS POUR LES UTILISATEURS DE LA SALLE COMMUNAUTAIRE DE KAMOURASKA :

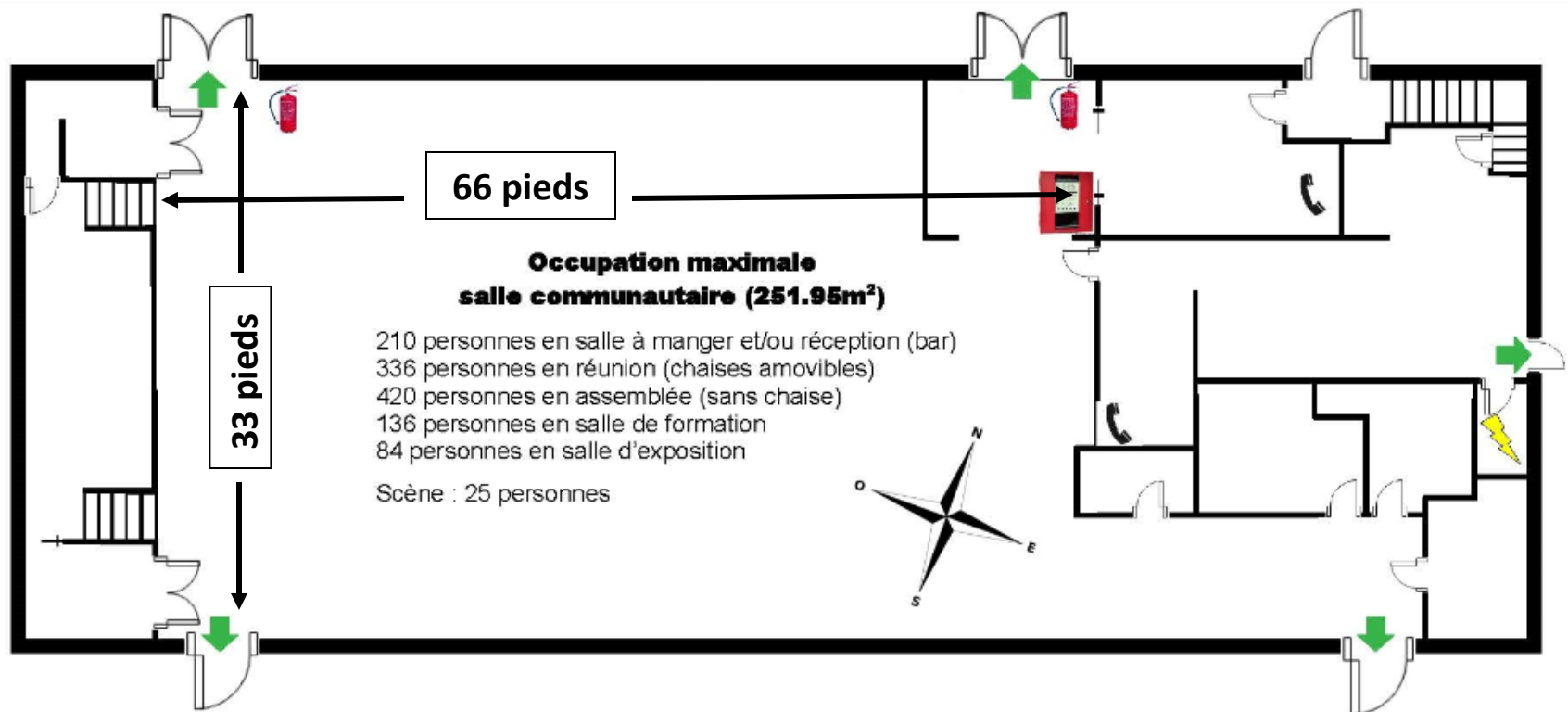
- Quelques jours avant la location, prévoir venir chercher la clé au bureau municipal (un dépôt de 20\$ en argent comptant est demandé et sera remboursé au retour) ;
- Afin d'éviter les bris, le montage et démontage de la salle se feront par le concierge ;
- Équipements fournis (inclus dans les frais de location) :
 - 100 de chaque : petites assiettes, grandes assiettes, bols, tasses, verres* ;
 - Jeux d'ustensiles pour 100 personnes* ;
 - Cafetière 40 tasses et bouilloires ;
 - Bar avec frigo ;
 - Cuisine avec frigo commercial, 2 cuisinières électriques, micro-ondes ;
 - Tables et chaises ;
 - Système de son et micro sans fil ;
 - Projecteur et écran ;
 - Internet sans fil (Wi-Fi) : nom du réseau « **visiteur** », pas de mot de passe ;
- Aucun article pour la cuisson n'est fourni : pas de chaudron ou ustensiles de cuisine ;
- Le projecteur, le système de son et le micro sont très faciles d'utilisation, tout est déjà branché pour un bon fonctionnement. Pour ce faire, vous devez absolument suivre les instructions fournies (cartable bleu sur le comptoir du bar) et ne pas toucher aux ajustements ;
- La clé fournie peut débarrer :
 - La porte d'entrée principale ;
 - Les portes de la cuisine (intérieures et extérieures) ;
 - La grille du bar ;
 - Le cadenas du conteneur à déchets ;
 - Le local sur la scène à droite où se trouve le système de son ;

***La vaisselle et les ustensiles se trouvent sur les tablettes et dans les armoires du bar.** Pour le bénéfice de tous nous vous demandons de les laver et les ranger aux mêmes endroits où vous les avez pris (apporter vos linges à vaisselle et torchons).

Nous vous encourageons également à trier vos déchets et à les mettre dans les contenants appropriés : compostage, recyclage et déchets.

Merci de votre collaboration!

Municipalité de Kamouraska - Plan de la salle communautaire



Nombre de chaises : 216



Nombre de tables : 40



Dimensions des tables : 96'' x 30''